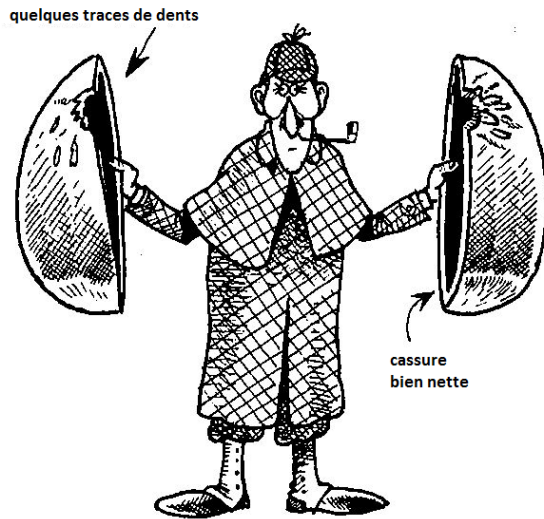


1-C Écureuil ⁽¹¹⁾

Une noisette rongée par un écureuil se reconnaît au détail suivant : elle est éclatée



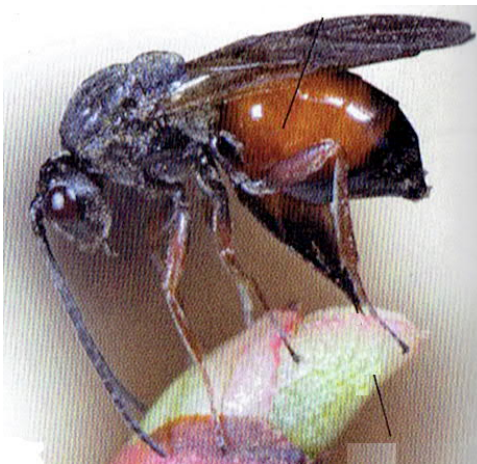
en deux parties.

2-G) le renard: un renard croque ses proies (ici, peut-être un pigeon), il casse les plumes, mange plus "salement" qu'une buse qui, elle, dépèce sa proie délicatement avec son bec sans les casser.

3-F) d'après la taille du nid, on peut en déduire que c'est un passereau

4-R) le mulot ou le campagnol. Le campagnol a une préférence pour les graines, et a plutôt tendance à se trouver auprès des endroits où il y a des céréales ⁽¹²⁾

5-J) les ânes de la prairie à côté; c'est une petite attrape ! Un jour, ils se sont introduits dans le bois alors qu'il était mal clôturé et ont adoré ronger les écorces

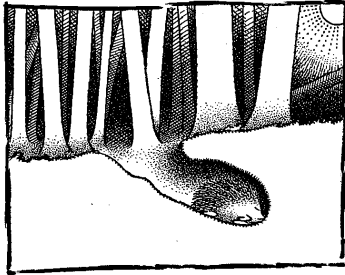


6-M) le Cynips de l'églantier : insecte qui pond dans les bourgeons des feuilles d'églantier en train de débourrer. Cela provoque la galle appelée plus communément "bédégar" ou "barbe de St Pierre". La galle provoquée par l'insecte ne met pas en péril l'églantier. Il sert juste de support pour la ponte. ⁽¹³⁾

7-A/G) animal creuseur, très motivé pour passer de l'autre côté : est-ce à cause, dans des poules du voisin, dans ce cas, ce serait plutôt un renard. Si la raison est autre, un chien ?

8-H) la buse: par sa manière de détacher délicatement les plumes de l'oiseau avec son bec crochu

9-O/U) plusieurs insectes peuvent être responsables de ce petit trou et de l'absence de l'escargot. La larve du ver luisant consomme des escargots en les paralysant avec du venin. Il se peut aussi que ça soit un oiseau avec un bec crochu, comme la **chouette**. Le hérisson adore les escargots mais avec quoi ferait-il ce petit trou ? Les escargots sont souvent la proie facile d'autres animaux quand il n'y a plus rien à "se mettre sous la dent"



10-E) cela pourrait être un **hérisson** qui creuse un trou pour se mettre à l'abri de la sécheresse (la hulotte p 44) . Un lapin est peu plausible, car il préfère creuser en prairie⁽¹⁴⁾

11-Q) la taupe: l'agriculteur passant son tracteur pour égaliser le terrain, il ne reste plus que les taupinières sous les clôtures, là où le tracteur ne peut passer (la hulotte p26)⁽¹⁵⁾



Illustration 2: Balanin

12-L) le balanin: l'insecte ronge avec son rostre*un petit trou dans la noix pour y déposer ses oeufs. Plus tard, devenue larve elle consomme la noix à l'intérieur . A l'automne, la noix tombe au sol et la larve en profite pour percer un trou et sortir.(p142 insectes)ou (la hulotte p15)⁽¹⁶⁾

13-D) le Cynips de la feuille de chêne : c'est insecte femelle qui ressemble à une guêpe insignifiante; elle pond des espèces de petites pommes sous les feuilles de chêne. En automne, les petites"pommes tombent au sol et les femelles pondent alors leurs oeufs dans les bourgeons des chênes. Des galles violet foncés se forment portant une nouvelle génération de ces insectes (insectes p 170). Comme pour l'églantier, le chêne sert de support et ne souffre pas.⁽¹⁷⁾

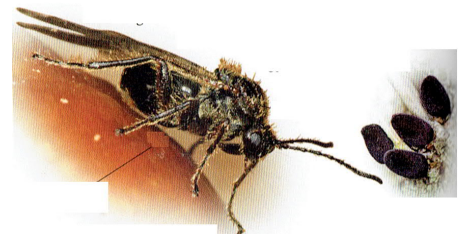


Illustration 3:

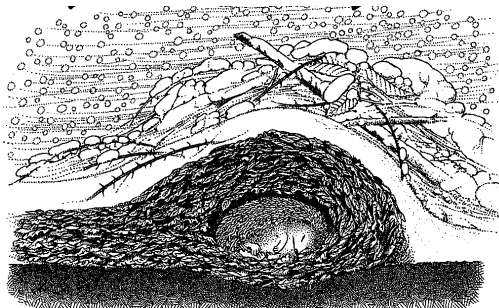


Illustration 4: Abris hivernal du hérisson

14-T) le hérisson : sous le tas de bois, le hérisson construit son nid pour hiberner l'hiver.Il a environ 60cm de diamètre avec des "murs de 15 cm d'épaisseur, construits avec des feuilles bien sèches pour faire une bonne isolation. (la hulotte p 11)⁽¹⁴⁾

15-S) d'après les couleurs, il est possible que ce soit une plume de pie bavarde

16-l) l'écureuil : ce sont les restes de son repas. Il mange les graines des pommes de pin souvent sur une souche pour surveiller l'approche d'un prédateur aux alentours.⁽¹¹⁾



17-K) le scolyte typographe : Il se développe sous l'écorce des épicéas dépérissants ou déjà morts. Il creuse une galerie dans laquelle il pond ses oeufs; les larves nées creusent à leur tour des galeries qui partent en étoile depuis la galerie de ponte ,ce qui crée un certain "dessin" sur le tronc.⁽¹⁸⁾

NB: Il n'y a pas de castor dans les environs, vu qu'ils ont besoin d'être à proximité d'eau pour leur mode de vie. Le sanglier, très présent en Wallonie, laisserait des traces en rapport avec sa taille
C'étaient donc des petites attrapes pour vous promeneur.